



INTELLIGENT ENERGIE SPEICHERN

Technisches Datenblatt - SENECE.IES Li Speicher





Akku-Technologie

Der SENECHOME Li Lithium-Ionen-Akkumulator ist ein wartungsfreier Hochleistungsakku mit speziellem Batterie-Management-System (BMS). Im Zusammenspiel mit der bewährten Smart-Charging-Ladetechnologie wird ein Wirkungsgrad von über 92% im mittleren Lastbereich erzielt.

Durch das Hightech-Ladeverfahren erreicht der Akku des SENECHOME Li bis zu 5.000 Zyklen. Gleichzeitig ist die kalendarische Alterung aufgrund des komplexen Herstellungsprozesses stark verlangsamt. Dadurch können je nach Nutzungsintensität und Temperatur am Aufstellort bis zu 18 Jahre Akku-Lebensdauer realisiert werden.

Die SENECHOME IES Lithium-Mangan-Cobalt-Oxid Akkumulatoren besitzen eine extrem hohe Leistungsdichte, wodurch die sehr kompakte Bauweise erzielt werden kann. Auch eine Erweiterung der Kapazität durch zusätzliche Module ist innerhalb der ersten drei Monate möglich.

Um eine sichere Anwendung zu garantieren, wurden die Module umfangreichen Tests unterzogen. Sie erfüllen die relevante Norm DIN EN 62619 und besitzen das Transportzertifikat UN 3480 für Lithium-Ionen-Speicher. Das AC-geführte System erlaubt eine Notladung aus dem Netz. Damit kann auch bei fehlender Ladung durch die PV-Anlage die Mindestspannung gehalten werden. Daraus resultiert eine erhöhte Sicherheit und eine deutlich verlängerte Lebensdauer.

Unsere Lithium Speicher können nur mit dauerhafter Internetverbindung betrieben werden. Fällt diese für mehr als einen Tag aus, so wird der Speicher zum Schutz nicht Entladen.

Leistungsdaten Akku

| | |
|---------------------|------------------------------|
| Betriebstemperatur | 5°C - 45°C |
| Lebensdauer Standby | 20 Jahre |
| Wirkungsgrad | 92% (bei 500 W Be-/Entladen) |
| Kapazitäten C5 | 57 Ah pro Modul |

Spezifikationen Akku

| | |
|-----------------------------|--|
| Normalspannung der Batterie | 46,8 V _{DC} |
| Technologie | Lithium-Mangan-Cobalt-Oxid |
| Design | long life cell |
| Lagertemperaturbedingungen | bis 1 Monat: bei +50°C bis 3 Monate: bei +40°C bis 1 Jahr: bei +20°C |

Maße und Gewicht Lithium Modul

| | |
|--------------|-------------------|
| Maße (B/H/T) | 440 / 84 / 450 mm |
| Gewicht | 25 kg |



Intelligentes Energiemanagement

Herzstück der SENE.C.IES Li Stromspeicher ist die intelligente Ladetechnologie mit über 1.600 Systembefehlen. So wird zu jedem Zeitpunkt ein optimales Lademanagement gewährleistet und die dauerhafte und sichere Funktion garantiert.

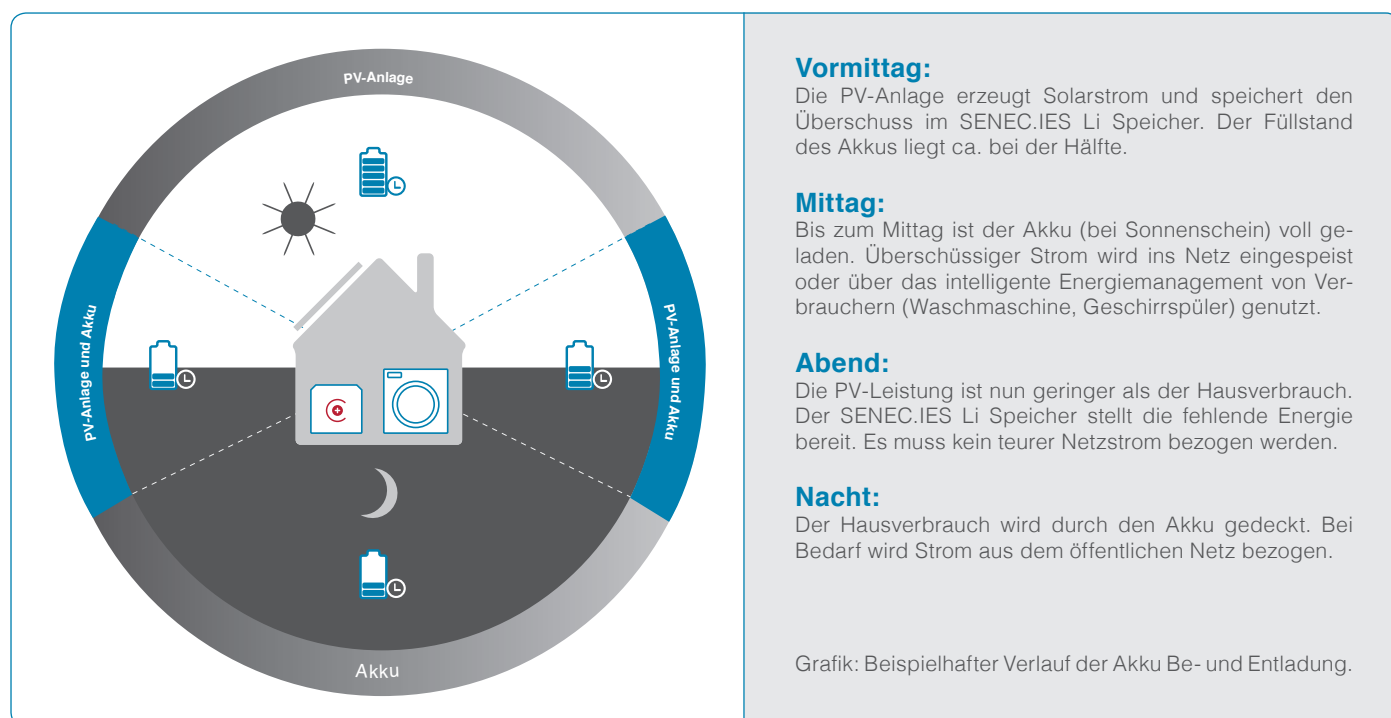
Durch den Lade-Boost wird die Beladungsgeschwindigkeit erhöht, wodurch auch bei wolkigem Wetter kurzzeitige Erzeugungsspitzen schnell in den SENE.C.IES Li Speicher geladen werden können. Das AC-geführte Speichersystem mit 3-Phasenkompensation ist mit jeder PV-Anlage, BHKW und kleinen Windrädern kombi-

nierbar. Durch zwei programmierbare Anschlüsse kann der Eigenverbrauch zusätzlich erhöht werden. Über die Notstrom-Steckdose steht mit dem SENE.C.IES Li Stromspeicher auch bei einem Netzausfall Strom zur Verfügung.

Mit dem umfassenden, kostenlosen Monitoring lassen sich Status, Verbrauch und vieles mehr bequem vom Computer oder von mobilen Endgeräten aus verfolgen, über das Portal www.mein-senec.de auch von unterwegs.

Vorteile der SENE.C.IES Li Speicher

- + bis zu 80% Autarkie durch verschiedene Speicherkapazitäten
- + Daten über Monitoring und Display ablesbar
- + kompatibel mit jedem PV-Wechselrichter
- + 10 Jahre Herstellergarantie*
- + Installation unabhängig von der Art der PV-Anlage, des BHKW oder Windkraftwerks
- + kostenlose Software-Updates und Fernwartung
- + kostenloser Strom durch Economic Grid
- + programmierbare Anschlüsse für höheren Eigenverbrauch
- + förderfähig durch KfW und Sächsische AufbauBank
- + Gesamtwirkungsgrad von bis zu 82%
- + ein- bzw. zweiphasig notstromfähig
- + ein- bzw. zweiphasig AC-geführtes Speichersystem mit Dreiphasenkompensation
- + einfache Installation
- + wartungsfrei



Technische Daten

| | SENEC.Home 5.0 Li | SENEC.Home 7.5 Li | SENEC.Home 10.0 Li | SENEC.Home 15.0 Li |
|------------------------------------|---|---|---|---|
| Energie- und Lademanagement | | | | |
| Nutzbare Kapazität | 5.0 kWh | 7.5 kWh | 10.0 kWh | 15.0 kWh |
| Standard-Funktionsmodus | vollautomatisch | vollautomatisch | vollautomatisch | vollautomatisch |
| Dauer Be-/Entladung | 1200/2500 W | 1800/2500 W | 2400/2500 W | 3600/5000 W |
| Effektiver Ladestrom | 0 - 24 A | 0 - 36 A | 0 - 48 A | 0 - 72 A |
| Eigenverbrauch | max. 30 W | max. 30 W | max. 30 W | max. 40 W |
| Eingangsspannung Netz | 3x Sinus 230/400 V _{AC} (+/-2%) | 3x Sinus 230/400 V _{AC} (+/-2%) | 3x Sinus 230/400 V _{AC} (+/-2%) | 3x Sinus 230/400 V _{AC} (+/-2%) |
| Eingangsspannung Batterie | 39 - 52,3 V _{DC} | 39 - 52,3 V _{DC} | 39 - 52,3 V _{DC} | 39 - 52,3 V _{DC} |
| Ausgangsspannung | 1x Sinus 230/400 V _{AC} (+/-2%) | 1x Sinus 230/400 V _{AC} (+/-2%) | 1x Sinus 230/400 V _{AC} (+/-2%) | 2x Sinus 230/400 V _{AC} (+/-2%) |
| Ausgangsfrequenz | 50 Hz/ 60 Hz (-0,1) einstellbar 45 - 65 Hz +/- 0,05 % (quartzgesteuert) | 50 Hz/ 60 Hz (-0,1) einstellbar 45 - 65 Hz +/- 0,05 % (quartzgesteuert) | 50 Hz/ 60 Hz (-0,1) einstellbar 45 - 65 Hz +/- 0,05 % (quartzgesteuert) | 50 Hz/ 60 Hz (-0,1) einstellbar 45 - 65 Hz +/- 0,05 % (quartzgesteuert) |
| Zuschaltwert | 70 W | 70 W | 70 W | 70 W |
| Abschaltwert | 40 W | 40 W | 40 W | 40 W |
| EnFluRi-Sensor | max. 63 A pro Phase (ein EnFluRi 65 A ist im Lieferumfang enthalten) | max. 63 A pro Phase (ein EnFluRi 65 A ist im Lieferumfang enthalten) | max. 63 A pro Phase (ein EnFluRi 65 A ist im Lieferumfang enthalten) | max. 63 A pro Phase (ein EnFluRi 65 A ist im Lieferumfang enthalten) |

Maße und Gewicht

| | | | | |
|--------------|--------------------|--------------------|--------------------|--------------------|
| Maße (B/H/T) | 600 / 850 / 625 mm | 600 / 850 / 625 mm | 600 / 850 / 625 mm | 800 / 850 / 625 mm |
| Gewicht | ca. 120 kg | ca. 145 kg | ca. 170 kg | ca. 240 kg |

Netzkonformität

| | | | | |
|--------------------------|--|--|--|--|
| Tauglichkeit für Netzart | TN, TN-C-S, TN-S, TT-Netze | TN, TN-C-S, TN-S, TT-Netze | TN, TN-C-S, TN-S, TT-Netze | TN, TN-C-S, TN-S, TT-Netze |
| Phasenzahl | 3-phasige Messung, 1-phasige Leistungsabgabe, 3-Phasenkompensation | 3-phasige Messung, 1-phasige Leistungsabgabe, 3-Phasenkompensation | 3-phasige Messung, 1-phasige Leistungsabgabe, 3-Phasenkompensation | 3-phasige Messung, 2-phasige Leistungsabgabe, 3-Phasenkompensation |

Technische Daten

Leistungserhaltungsfunktionen

| | |
|----------------------|--|
| Übertemperaturschutz | automatische Leistungsregulierung |
| Tiefenentladeschutz | durch BMS realisiert |
| Batterieschutz | autom. Vollladung aus dem Netz bei zu geringem Ladestrom aus PV/ BHKW/ Windkraft |
| Ladetechnik | Smart Charging, BMS |

Garantien & Wartung

| | |
|-------------------------------------|---|
| Produktgarantie (Elektronik & Akku) | 10 Jahre Herstellergarantie* |
| Fernwartung (Elektronik) | Software-Updates automatisch oder auf Anfrage |
| Monitoring | kostenlos; per PC, Laptop oder Smartphone; Internetbedingungen min. 56 kbit/s |

Normen

| | |
|---------------------------|--|
| Konformität (EMV) | EN 61000-6-1, EN 61000-6-3:2006, EN 61000-3-2:2006, EN 55014, EN 50272-2 |
| Konformität (Safety Akku) | EN 50178:1997, EN 62040-1:2008, E VDE-AR-E 2510-50 |
| Schutzart | IP 20 |
| Niederspannungsrichtlinie | VDE-AR-N 4105 |
| Speicherrichtlinie | VDE-AR-E-2510-2 |

Umgebungsbedingungen

| | |
|-------------------------------|---|
| Umgebungstemperatur | +5 bis +25 °C |
| Relative Luftfeuchtigkeit | 10 - 85% (nicht kondensierend) |
| Mindestabstände | 30 cm seitlich, 10 cm zur Rückwand |
| Lagerbedingungen (Elektronik) | Sicherheitshinweise für Lithium-Ionen-Module beachten |

SENEC.IES Li Zusatzoptionen:

Economic Grid:

Überschüssiger Netzstrom kann kostenlos und dynamisch im SENE.Home Li gespeichert werden. Infos unter: www.senec-ies.com.

Finanzierung:

Eine zinsgünstige und unkomplizierte Finanzierung (auch mit KfW-Speicherförderung) ab 5.000 € Kreditsumme bieten wir über die SWK Bank an.

KfW-Speicherförderung:

Jetzt KfW-Speicherförderung mit bis zu **6.000 €** sichern.

Online Monitoring:

Auf www.mein-senec.de jetzt auch von unterwegs, weltweit den SENE.Home Li im Blick haben - und das **kostenlos**.

Schulungen:

Neben Zertifikaten zur Vorlage bei der KfW bieten wir mit unseren Produkt- und Vertriebsschulungen einen echten Informationsvorsprung für alle Interessenten.

Noch mehr Services:

Ertragsrechner und Dokumente zum Download finden Sie unter: www.senec-ies.com.

*Ausführliche Garantiebedingungen unter www.senec-ies.com. Technische Änderungen vorbehalten. Daten ohne Gewähr. Angaben in diesem Datenblatt können sich ohne vorherige Ankündigung ändern.



Die Deutsche Energieversorgung GmbH ist Mitglied bei:



SENEC.IES ist eine Marke der Deutsche Energieversorgung GmbH. Änderungen vorbehalten. Versionsnummer: 1.0